



CITROËN C-ÉLYSÉE



# ELEGANCA

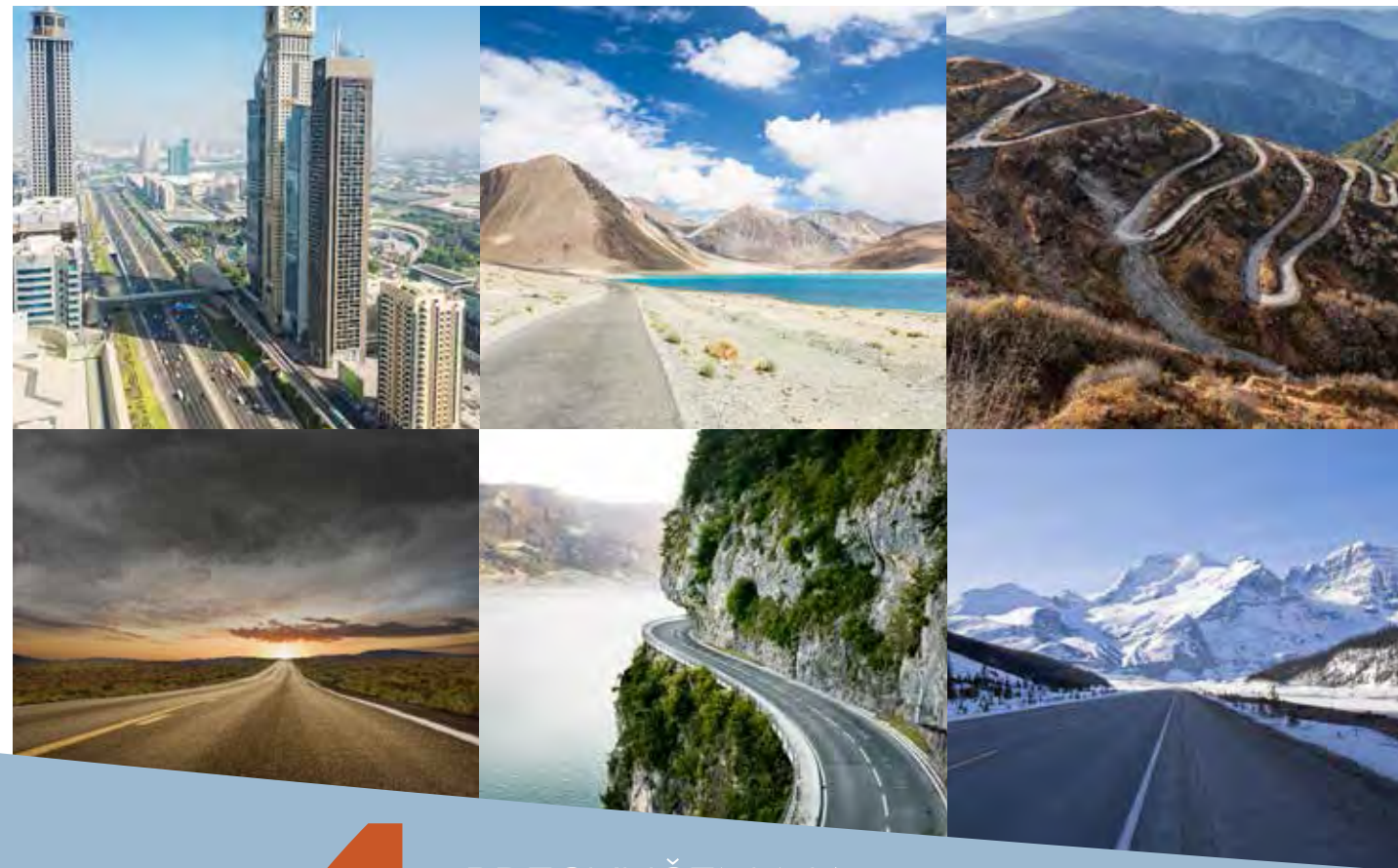
## JE VEDENJSKO PRAVILO



CITROËN C-ÉLYSÉE s svojimi skladnimi linijami odraža značaj sodobne in prostorne limuzine z izrazito eleganco in trpežnostjo, v kateri se tehnologija podreja dobremu počutju in vzdržljivosti. Ponaša se z izjemno lego na cesti, nadstandardno prostornostjo na zadnjih sedežih in velikim prtljažnikom.

*Oprema, ki je opisana v tem katalogu, predstavlja vso tehnologijo vozila CITROËN C-ÉLYSÉE. Ker so vozila CITROËN naprodaj v Evropski uniji, se lahko njihova definicija med posameznimi državami razlikuje. Natančnejši opis ponudbe serijske in doplačilne opreme boste našli v dokumentu »Tehnični podatki in glavna oprema«, ki je na voljo za prenos s spletnega mesta [www.citroen.si](http://www.citroen.si).*





# 4 PRESKUŠEN NA MILIJONIH KM

CITROËN C-ÉLYSÉE je bil zasnovan na podlagi rezultatov dolgotrajnih preizkušanj in številnih prevoženih kilometrov. S preizkušanjem na več kot štirih milijonih prevoženih kilometrov po vsem svetu in v vseh možnih voznih razmerah se je CITROËN C-ÉLYSÉE dokazal kot trpežen avtomobil, ki lahko kljubuje letom in pri katerem je bila vsaka podrobnost oblikovana za dolgotrajno rabo. Ponaša se s posebej prilagojenim podvozjem in pnevmatikami, ojačano zasnovo in optimalno ojačenimi pritrdišči delov karoserije.





## STIL IN ERGONOMIJA

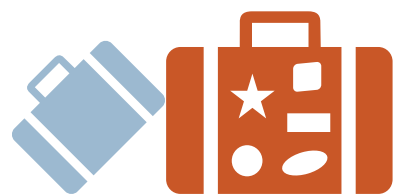
Ergonomiji potniškega prostora CITROËNA C-ELYSÉE je bilo posvečeno veliko pozornosti. To se odraža predvsem v uporabnih, domiselnih in lahko dostopnih odlagalnih mestih. Armaturno ploščo poživljajo privlačni dekorativni elementi, glede na izbran nivo opreme pa jo obdajajo kakovostni materiali. CITROËN C-ELYSÉE je posrečen kompromis med trpežnostjo in eleganco, v svoji ponudbi ne pozablja na številno opremo, ki prispeva k užitku in dobremu počutju v vozilu.





**PROSTORNA**  
IN UDOBNA LIMUZINA





## NOTRANJOST, KI SE PRILAGAJA VAŠIM POTREBAM

Naslon zadnje sedežne klopi CITROËNA C-ELYSÉE lahko pri nekaterih izvedenkah preprosto preklapljamo v razmerju 2/3 – 1/3. S sprostitvijo dodatnega prostora za prtljago omogoča izredno prilagodljivo notranjost. Enostavno dostopen, praktičen in prostoren prtljažnik s prostornino 506 litrov po stan-

dardu VDA, je eden od največjih prtljažnikov v tej kategoriji vozil. Vključuje prostor v podu s prostornino 20 litrov, ki je idealen za odlaganje manjših predmetov. Za CITROËN C-ELYSÉE je bil posebej razvit bogat izbor dodatne opreme. Strešni prtljažni drogovi olajšajo prevoz večjih predmetov.



# VZDRŽLJIV

V VSEH RAZMERAH

---



CITROËN C-ELYSEE je bil zasnovan, da se prilagodi najtežjim pogojem uporabe, kot so vožnja po kolovozih, zasneženih cestah, v najhujši vročini ali hudem mrazu zahvaljujoč materialom, ki so bili izbrani tako zaradi svojega lepega videza kot zaradi kakovosti in vzdržljivosti. Prav posebna pozornost je bila namenjena klimatski napravi, ki omogoča takojšnjo maksimalno ohladitev ali segrevanje zraka v potniškem prostoru, odvisno od vaših potreb. V nekaterih državah je na voljo tudi doplačilna funkcija za pospešeno odtalitev vetrobranskega stekla.







## CONNECTING BOX

Enota Connecting Box\* vam omogoča brezžično poslušanje glasbe v stereo formatu in z odlično kakovostjo zvoka ter prebiranje skladb prek obvolanskih stikal. Enota vključuje Jack priključek, USB vhod in pribor za prostoročno telefoniranje Bluetooth\*\* ter omogoča priklop MP3 predvajalnika ali USB ključa ter uporabo združljivega mobilnega telefona v najboljših pogojih z vidika varnosti.

*\* Odvisno od nivoja opreme.*

*\*\* Deluje z združljivim telefonom.*





## ZMOGLJIVI IN OKOLJU PRIJAZNI **MOTORJI**

Za povečanje zmogljivosti in zmanjšanje porabe goriva ter vzdržljivost tudi v težjih pogojih uporabe je CITROËN razvil nove motorje.

CITROËN C-ELYSEE je opremljen z izjemno vzdržljivim bencinskim motorjem PureTech 82\*, ki zahvaljujoč svoji zasnovi omogoča za več kot 20% nižjo porabo goriva in manjše emisije CO<sub>2</sub>. Izbor bencinskih motorjev dopolnjuje motor VTi 115\*.

CITROËN C-ELYSEE je lahko opremljen še z dizelskim motorjem BlueHDi 100\*, ki se ponaša z izjemnimi voznimi zmogljivostmi in omogoča drastično zmanjšanje dušikovih oksidov (NO<sub>x</sub>), optimalno vrednost emisij CO<sub>2</sub>, nizko porabo goriva in poleg tega odstranjuje trdne delce do 99,9%.

Glede na nivo opreme so motorji na voljo z ročnim, robotiziranim ali samodejnim menjalnikom.

\* Odvisno od države.

Motor  
PureTech



Motor  
BlueHDi





ZA PRAVI OBČUTEK  
**VARNOSTI**



ESP ABS

Varnost je ključnega pomena za CITROËN C-ÉLYSÉE, ki nudi izredno stabilno lego na cesti.

Ovisno od izvedenke je lahko opremljen z zmogljivim zavornim sistemom, v povezavi z varnostnim sistemom proti blokiranju koles (ABS), ki ga dopolnjujeta še sistem za pomoč pri zaviranju v sili (AFU) in sistem za dinamični nadzor stabilnosti (ESP) ter do štiri varnostne blazine za bolj učinkovito zaščito potnikov na prednjih sedežih. Poleg tega je CITROËN C-ÉLYSÉE lahko opremljen s protivlomno alarmno napravo, ki zagotavlja zaščito vozila in odvrča od kraje in vloma. Med dodatno opremo pa je na voljo še izbor otroških avto sedežev za otroke od 9 do 36 kilogramov.





## BARVE KAROSERIJE



BELA BANQUISE (N)



MODRA KYANOS (K)



MODRA TELES (K)



SIVA ALUMINIUM (K)



SIVA SHARK (B)



RJAVA NOCCIOLA (K)



ČRNA ONYX (N)

## KOMBINACIJE NOTRANJOSTI



TKANINA CUBISA MISTRAL / TKANINA SERGOR MISTRAL



TKANINA BIRDY MISTRAL / TKANINA SERGOR MISTRAL



TKANINA WAXE MISTRAL / TKANINA SERGOR MISTRAL



TKANINA BIRDY LAMA / TKANINA SERGOR LAMA



TKANINA WAXE LAMA / TKANINA SERGOR LAMA



KOMBINACIJA USNJA IN TKANINE SPY MISTRAL / TKANINA SERGOR MISTRAL

## PLATIŠČA IN OKRASNI POKROVI



OKRASNI POKROV  
ASTÉRODÉA 15"



OKRASNI POKROV  
WHALETAIL 15"



PLATIŠČE  
TUORLA 15"



PLATIŠČE  
BOSTON 16"



VARNOSTNI OKRASNI  
POKROV 15\*\*

\*Na voljo v ponudbi dodatne opreme.

## DODATNA OPREMA

CITROËN C-ELYSEE si je mogoče z lahkoto prikrojiti po svoji meri, saj je zanj na voljo bogata ponudba praktične dodatne opreme



Nosilec za kolesa na vlečni kljuki



Strešni prtljažni drogovi



Nosilec za multimedijске naprave



Okrasne zavesice



Izbor otroških avto sedežev

## DIMENZIJE



## PRIJAZEN DO OKOLJA

PORABA GORIVA IN EMISIJE CO <sub>2</sub> (po Direktivi 1999/100/ES)*					
Motorji	Pnevmatike	Mestna voznja (l/100km)	Izvenmestna voznja (l/100km)	Kombinirana voznja (l/100km)	Emisije CO <sub>2</sub> (g/km)
BlueHDi 100 BVM	standard	4,6	3,4	3,9	101
	nizek kotalni upor	4,6	3,3	3,8	98
PureTech 82 BVM	standard	6,0	4,3	4,9	114
	nizek kotalni upor	5,8	4,1	4,8	110
PureTech 82 S & S ETG	standard	5,0	4,0	4,4	103
	nizek kotalni upor	4,9	3,9	4,3	99
VTi 115 BVM	standard	8,7	5,0	6,4	148
	nizek kotalni upor	8,7	5,1	6,4	148

\*Ker se informacije o motorjih lahko kadarkoli spremenijo, morebitne posodobitve preverite na spletnem mestu [www.citroen.si](http://www.citroen.si). BVM: 5-stopenjski ročni menjalnik – ETG: 5-stopenjski robotizirani menjalnik Efficient Tronic.

V razpredelnici so navedene homologirane vrednosti porabe goriva v skladu z evropskimi predpisi, ki veljajo za vse proizvajalce in vsa vozila, ki so v prodaji na evropskem trgu. Navedene vrednosti so izmerjene pod strogimi testnimi pogoji (temperatura, masa, tehnični podatki preizkusne naprave z valji ...) in pri zelo umirjenem profilu vožnje. Dejanske prometne razmere, atmosferski pogoji, stanje obremenitve vozila, stil vožnje, tlak v pnevmatikah, prisotnost strešnega prtljažnika (tudi brez prtljage), intenzivno delovanje klimatske naprave in/ali grejta ter splošno stanje vozila lahko seveda privedejo do odstopanj od homologiranih vrednosti porabe goriva. Za dodatne nasvete o varčni vožnji in čim boljšem izkoristku svojega vozila obiščite spletno mesto [www.citroen.si](http://www.citroen.si).

Povprečna poraba goriva: 3,8–6,8 l/100 km, emisije CO<sub>2</sub>: 98–157 g/km, emisijska stopnja EURO 6, specifične emisije dušikovih oksidov 0,0251–0,0397 (NO<sub>x</sub>). Pri dizelskih motorjih je vrednost specifične emisije trdnih delcev 0,00002 g/km, število trdnih delcev pa 0,01 × 10<sup>11</sup>. Oglikov dioksid (CO<sub>2</sub>) je najpomembnejši toplogredni plin, ki povzroča globalno segrevanje. Emisije onesnaževal zunanega zraka iz prometa pomembno prispevajo k poslabšanju kakovosti zunanega zraka. Prispevajo zlasti k čezmerno povišanim koncentracijam prizemnega ozona, delcev PM<sub>10</sub> in PM<sub>2,5</sub> ter dušikovih oksidov.

## CITROËN: VSEOBSEGALOČA STORITEV

### • POGODBENA GARANCIJA 2 LETI

Vsebuje popravila in/ali zamenjavo delov z napako. Velja po splošnih garancijskih pogojih, opisanih v servisni in garancijski knjižici.

### • GARANCIJA NA BARVO

Velja 3 leta za osebna vozila (klasifikacija M1) in 2 leti za dostavna vozila (klasifikacija N1) brez omejitve kilometrov. Vsebuje brezplačno popravilo in/ali zamenjavo delov, ki imajo napako v zunanjem videzu. Velja po splošnih pogojih garancije na barvo, opisanih v servisni in garancijski knjižici.

### • GARANCIJA NA PRERJAVENJE

Velja 5 let za dostavna vozila (klasifikacija N1) in 12 let za vsa ostala vozila (klasifikacija M1) brez omejitve kilometrov. Vsebuje brezplačno popravilo in/ali zamenjavo delov, poškodovanih zaradi korozije (preluknjana karoserija in podvozje zaradi korozije iz notranjosti). Velja po splošnih pogojih protikorozijske garancije, opisanih v servisni in garancijski knjižici.

### • CHRONO SERVIS CITROËN

Brez naročanja, takojšen sprejem za vse hitre posege na vašem vozilu: menjava tekočin, posegi na pnevmatikah, zavorah, izpušnem sistemu, vzmetenju, dodatni opremljeni.

### • CITROËN ASSISTANCE

V obdobju dveh let od nakupa novega Citroënovega vozila ste upravičeni do brezplačne pomoči v primeru okvare. Ugodnosti Citroën Assistance se nanašajo izključno na nova vozila, prodana na področju Slovenije, v času pogodbene garancije. Velja po splošnih pogojih o storitvah Citroën Assistance, opisanih v servisni in garancijski knjižici.

### BREZPLAČEN KLIC

Tel.: 080 22 99  
24 UR NA DAN, 7 DNI V TEDNU..

### • STORITVE CITROËN

Več let brezskrbne vožnje. Podrobne informacije pri pooblaščenem prodajalcu Citroën in na [www.citroen.si](http://www.citroen.si).

SPOZNAJTE CELOTNO PONUDBO CRÉATIVE TECHNOLOGIE CITROËN  
Obiščite spletno mesto [www.citroen.si](http://www.citroen.si) ali si naložite brezplačno aplikacijo.



CITROËN priporoča TOTAL

\*\* Po objavi uradnih rezultatov zveze FIA.

**CITROËN SLOVENIJA d.o.o.:** Barjanska c. 54, 1000 Ljubljana. Telefon: 01 / 20 04 200, faks: 01 / 20 04 229, [www.citroen.si](http://www.citroen.si). Vozila CITROËN, ki so v prodaji v Evropski uniji, se lahko razlikujejo glede na državo. V prospektu je naveden informativni opis opreme glede na izvedenke. Zaradi možnih odstopanj se za točne in ažurne podatke o opremljenosti obrnite na pooblaščenega prodajalca vozil CITROËN. Prospekt se

nanaša le na vozila, ki so v prodaji v Evropski uniji. Tehnični podatki so opisani v posebni prilogi. Informacije o modelih in njihovih tehničnih podatkih so veljavne v času natisa prospekta, so informativne in niso pravno zavezujoče. CITROËN si pridržuje pravico do sprememb predstavljenih modelov brez predhodne najave in obveznosti do posodobitve vsebine prospekta. Fotografije so simbolne. AUTOMOBILES CITROËN izjavlja, da upošteva določbe

Direktive 2000/53/ES o izrabljenih vozilih z dne 18. septembra 2000 in da so v proizvodnji, ki jih trži, uporabljeni tudi reciklirani materiali. Predstavljene barve karoserij in oblažninjenj so informativne narave, ker tehnike tiskanja ne omogočajo zanesljive reprodukcije barv. Vozila, ki so jih dodatno predelali karoserijski strokovnjaki, imajo lahko drugačne tehnične lastnosti, zmogljivosti, porabo, emisije CO<sub>2</sub> in drugačno opremo. Če bi kljub prizadevanjem, ki smo jih vložili v

izdelavo tega prospekta, ugotovili kakšno napako, vas prosimo, da nas o tem obvestite. Za vse informacije pokličite oddelek za stike s strankami Citroën Slovenija na 01 / 20 04 265 ali si ogledite spletno stran [www.citroen.si](http://www.citroen.si). Za vse informacije o storitvah CITROËN stopite v stik z enim od pooblaščenih prodajnih mest Citroën Slovenija. Pomoč na cesti – Citroën Assistance: 080 2299. Klic je brezplačen.





[citroen.si](http://citroen.si)



CRÉATIVE TECHNOLOGIE