

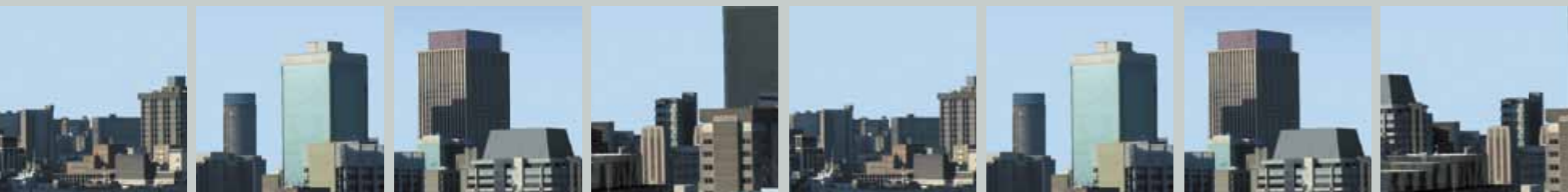
# JUMPER



NOVI CITROËN **JUMPER KOMBI**



**CITROËN**



## VSTOPITE!

Novi CITROËN JUMPER KOMBI in novi CITROËN JUMPER MINIBUS vas s samozavestno okrasno masko in privlačnim estetskim videzom vabita na udobno in hkrati tudi varno potovanje, da boste lahko v polni meri izkoristili vsako posamezno vožnjo. Njuna oprema in funkcije so na ravni enoprostorskega vozila, s čimer vas bosta zapeljala že na prvi pogled. Novi CITROËN JUMPER KOMBI lahko sprejme do devet oseb, novi CITROËN JUMPER MINIBUS pa omogoča prevoz največ 17 oseb. Z JUMPERJEM je vse preprosto. Da bi se o tem prepričali, samo vstopite vanj. Drsna vrata na treh vodilih odpremo in zapremo z enim samim gibom roke. Širina in višina odpiranja, ki je ne glede na okoliščine vedno enostavno in zanesljivo, sta odvisni od izvedenke vozila (Š: 1,075 m in 1,250 m / V: 1,485 m in 1,755 m). Da je vstop v vozilo še bolj enostaven, je možno pri izvedenki kombi stranski sedež v drugi vrsti povsem preprosto prekloniti in tako sprostiti dostop do tretje vrste sedežev. Notranjost je udobna in svetla po zaslugi bočnih drsnih stekel. Ne glede na dolžino potovanja se boste v njem vedno zelo dobro počutili. Novi CITROËN JUMPER KOMBI in novi CITROËN JUMPER MINIBUS vam želita prijetno potovanje.

*Vsa oprema, opisana v tem katalogu, predstavlja celotno tehnologijo vozila CITROËN JUMPER. Vozila CITROËN, ki so v prodaji v EU, se lahko razlikujejo glede na državo. Opisi serijske opreme in opreme za doplačilo posameznih izvedenk vozila so informativni. Zaradi možnih odstopanj se za točne in ažurne podatke o opremljenosti obrnite na pooblaščenega prodajalca vozil CITROËN.*





## ENOSTAVNA VOŽNJA

Posebna pozornost je bila posvečena voznikovemu mestu. Enostavna in intuitivna instrumentna plošča elegantne oblike vsebuje dobro vidne indikatorje in upravljalna stikala, ki so idealno nameščena na doseg roke. Na sredinski konzoli se nahaja 5-palčni zaslon na dotik, na katerem so združene številne funkcije vozila, zaradi česar je novi CITROËN JUMPER KOMBI ultra povezljivo gospodarsko vozilo. Prek zaslona upravljamo satelitski navigacijski sistem, poslušamo radio ter predvajamo CD-plošče in skladbe s pametnega telefona ali prenosnega MP3-predvajalnika. Enota Connecting Box, ki jo sestavlja USB priključek in pribor za prostoročno telefoniranje Bluetooth\*, zagotavlja vrhunsko udobje in poenostavi možnosti uporabe vašega telefona v vozilu. Funkcije povezovanja tega novega avtoradia dopolnjuje branje kratkih sporočil SMS, s čimer je poskrbljeno za vašo večjo varnost. CITROËN JUMPER je lahko opremljen tudi s pomočjo pri vzratnem parkiranju. Ta tehnologija vsebuje kamero, ki je vgrajena v zadnji del vozila in povezana z nadzornim zaslonom, ter tako zagotavlja varne premike vozila v vzratni prestavi. Voznikov sedež ima več priročnih nastavitvev: po dolžini, višini in naslonu nastavlja naslonjalo, nastavlja ledveni del in naslon za roke. Za doplačilo je na voljo voznikov sedež s prilagodljivim vzmetenjem. Prednja sedežna klop nudi dve široki sedežni mesti, proti doplačilu pa jo je možno nadomestiti s samostojnim sedežem za prednjega sopotnika z naslonom za roke, nastavljenim vzdolžnim položajem in z možnostjo nastavitve naslonjala po naklonu.

*\* Deluje z združljivim telefonom.*





## KOT PRI VAS DOMA

Novi CITROËN JUMPER KOMBI in CITROËN JUMPER MINIBUS sta opremljena z bogato paleto opreme, namenjene dobremu počutju potnikov. Kabina je opremljena s številnimi, enostavno dostopnimi odlagalnimi mesti. Na sredinski konzoli se nahaja nadvse uporabna pisalna mizica, kamor lahko potniki pritrdijo razne dokumente in ki zahvaljujoč privzdignjenemu položaju omogoča preprosto pisanje. Poleg pisalne mizice so v armaturno ploščo umeščeni tudi odlagalni predali, nosilci za kozarce, hlajen predal, dva predala za drobnarije s pokrovom in sredinsko odlagalno mesto s ključavnico, v katerega je možno spraviti prenosni računalnik. Med dodatno opremo je na voljo tudi zelo varen in udoben otroški sedež Kiddy Cruiser Fix Pro z logotipom CITROËN, ki ima naslonjalo v obliki črke V, da se prilagaja rasti otroka. Nizka teža (samo 8 kg) in lahkotni materiali (polietilenska pena) pripomorejo k absorpciji energije v primeru trčenja. Otroški sedež je možno enostavno in praktično premikati ter pritrditi na sedeže, ki so opremljena s pritrdišči Isofix. Med dodatno opremo pa sta na voljo tudi dva prenosna DVD predvajalnika z dvema paroma slušalk, ki bosta potnike na zadnjih sedežih navdušila z odlično kakovostjo zvoka in slike.

V kombinaciji s sistemom za pomoč pri vzratnem parkiranju kamera za vzvratno vožnjo olajša parkiranje, saj nudi slikovno pomoč. Čim voznik vključi vzvratno prestavo ali ob odprtju zadnjih vrat, se na 5-palčnem zaslonu na dotik samodejno prikaže slika. Da lahko potnikom zagotovita maksimalno toplotno udobje, sta novi CITROËN JUMPER KOMBI in novi CITROËN JUMPER MINIBUS v prednjem delu na sredini opremljena s štirimi osrednjimi zračniki, od katerih sta dva premična, ob straneh pa ima štiri preklonke zračnike in pa tudi številne druge zračnike, ki so usmerjeni v tla zaradi optimalne razporeditve toplega oziroma hladnega zraka. Potniki na zadnjih sedežih imajo na razpolago čisto posebno enoto za klimatizacijo (odvisno od izvedenke), v sklopu katere sta vodilo za dovod zraka na strehi in odprtine za zračenje, ki jih lahko potniki individualno nastavijo. Zaradi večjega udobja je zračnike možno nastavljati preko sredinskega dela instrumentne plošče. Po zaslugi stikal na volanu je uporaba avtoradia še bolj enostavna. Samostojna enota za dodatno grejte, ki je umeščena v zadnji del (serijsko ali za doplačilo, odvisno od izvedenke), sproži predhodno grejte notranjosti vozila ob nastavljeni uri in poenostavi zagon motorja.





8 do 9 oseb

## POTUJTE V SALONU!

CITROËN JUMPER je uporabniku prijazen tako podnevi kot ponoči. Potniška kabina ostane prostorna in svetla, tudi ko se spusti noč, po zaslugi dveh stropnih lučk v vsaki vrsti sedežev, ki sta nameščeni na obeh straneh sredinske konzole na strehi. Njuno delovanje upravlja posebno stikalo ob odpiranju bočnih vrat ali ob zaklepanju/odklepanju vozila. V 12-voltno vtičnico, ki je nameščena v drugi vrsti sedežev, lahko priključimo mobilni telefon, računalnik ali igralno video konzolo. Na sredini armaturne plošče se nahaja še ena taka vtičnica. V vseh ploščah vrat je na voljo velik odlagalni predal s prostornino približno 9 litrov po normi VDA. Ne glede na število potnikov lahko razpoložljivi prtljažni prostor sprejme zelo veliko kosov prtljage. Slednje je možno povsem enostavno naložiti v vozilo prek dveh krilnih prtljažnih vrat s štiritočkovnim zapiranjem, ki se serijsko odpirajo pot kotom 96° ali 180°. Tako širok kot odpiranja je možen po zaslugi domiselnega sistema uvlečljivega omejevalnika, ki omogoča dostop do celotne razpoložljive prostornine: širina obeh odpiralnih delov je enaka celotni uporabni širini notranjosti.

L1H1 8/9 sedežev: A: višina odpiranja prtljažnih vrat v mm: 1520 – B: širina odpiranja prtljažnih vrat v mm: 1562 – C: minimalna širina med blatniškima košema v mm: 1320 – D: dolžina prtljažnega prostora (razdalja med sedežno klopjo in prtljažnimi vrati) v mm: 816 pri nivoju opremljenosti Attraction in 588 pri nivoju opremljenosti Seduction / Exclusive. L2H2 8/9 sedežev: A: višina odpiranja prtljažnih vrat v mm: 1790 – B: širina odpiranja prtljažnih vrat v mm: 1562 – C: minimalna širina med blatniškima košema v mm: 1320 – D: dolžina prtljažnega prostora (razdalja med sedežno klopjo in prtljažnimi vrati) v mm: 1259 pri nivoju opremljenosti Attraction in 1038 pri nivoju opremljenosti Seduction in Exclusive.

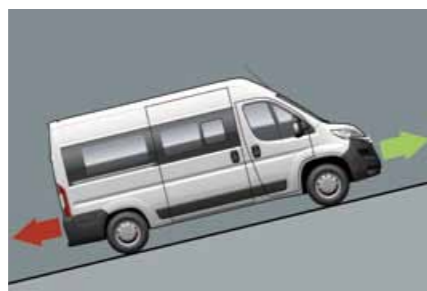




## PRIJAZEN DO OKOLJA

V novi vozili CITROËN JUMPER KOMBI in CITROËN JUMPER MINI-BUS je CITROËN vključil zmogljivost in okoljevarstveno osveščenost. Da bi zadostil najbolj zahtevnim pogojem obremenitve in vožnje ter seveda tudi zaradi omejitve emisij CO<sub>2</sub>, je CITROËN razvil motorje, ki nudijo veliko voznega udobja tako z vidika zmogljivosti kot nizke porabe. Vsi ti okolju prijazni motorji so opremljeni s filtrom trdnih delcev in ustrezajo ekološkemu predpisu Euro 5. Razpolagajo tudi s sistemom za vgrajeno diagnostiko, ki z vklopom posebne lučke na instrumentni plošči voznika opozori na nepravilno delovanje naprav za zmanjšanje onesnaževanja.



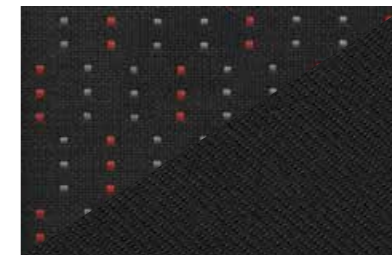


## PREDNOST IMA VARNOST!

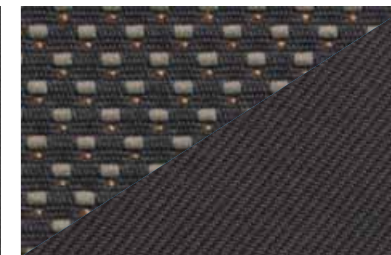
Prostorna, udobna in zmogljiva novi CITROËN JUMPER KOMBI in novi CITROËN JUMPER MINIBUS se ponašata z vrhunsko aktivno in pasivno varnostjo, tako s področja lege na cesti kot tudi zaščite potnikov v primeru trčenja. Sistem proti blokiranju koles (ABS) in pomoč pri zaviranju v sili (AFU), sistem za dinamični nadzor stabilnosti (ESP), ki ohrani smer vožnje v ovinkih, in sistem za krmiljenje spodsavanja pogonskih koles (ASR), ki omeji izgube pogonske moči, omejijo tveganje v primeru izgube nadzora. Za še bolj zahtevno uporabo je proti doplačilu na voljo elektronski nadzor pogona, ki zagotovi optimalno delovanje sistema ASR, s čimer izboljša možnosti za vožnjo po težkih, zasneženih ali poledenelih terenih. V povezavi s sistemom ESP oziroma elektronskim nadzorom pogona deluje tudi sistem za speljevanje na klancu, ki pri vklopljeni prvi ali vzratni prestavi zadrži vozilo na mestu, dokler voznik ne premakne noge z zavornega pedala na pedal za plin. Po zaslugi mehkega zadnjega vzmetenja, ki je še posebej dobro prilagojeno prevozu oseb, je CITROËN JUMPER vozilo, ki ga boste znali ceniti tako med prevozi po mestu kot tudi na dolgih potovanjih. Za doplačilo je na voljo zadnje vzmetenje z nastavljivo pnevmatsko kompenzacijo, ki ponuja še več udobja, saj podvozje zadrži na stalni višini ne glede na obremenitev vozila in na ukaz zniža nakladalni prag do višine 45 cm od tal. Glede na izbrano doplačilno opremo in izvedenko je na voljo šest varnostnih blazin, ki v primeru trčenja maksimalno varujejo potnike na prednjih sedežih. V primeru izrazito naglega zaviranja oziroma trčenja inertni sistem nemudoma prekine dovod goriva in električno napajanje, ter s tem omeji nevarnost nezgodnega požara. Novi CITROËN JUMPER KOMBI in novi CITROËN JUMPER MINIBUS sta serijsko opremljena z elektronsko blokado vžiga, ki deluje prek transponderja, za doplačilo pa še s sistemom alarmne naprave za zaščito pred vlomom/dvigom vozila.

## JUMPER PO MERI

Da bosta novi CITROËN JUMPER KOMBI in novi CITROËN JUMPER MINIBUS zadostila vašemu okusu, vam je na voljo več modelov, barv, oblog in motorjev. Glede na vaše potrebe sta novi CITROËN JUMPER KOMBI in novi CITROËN JUMPER MINIBUS na voljo v več dolžinah in višinah. Na področju motorjev vam CITROËN JUMPER ponuja najboljšo tehnologijo. V izboru so štiri dizelski motorji, ki so za zagotovitev čim bolj učinkovitega varstva okolja opremljeni s filtrom trdnih delcev in so pridobili homologacijo po ekološkem predpisu Euro 5. Motor HDi 110 ponuja izjemno varčno porabo in obilo udobja pri uporabi, ki je še posebej prilagojena mestni vožnji. Motor HDi 130 nudi odlično razmerje med voznimi zmogljivostmi, prožnim delovanjem in pospeški v mestu. Ponaša se s posebej varčno porabo goriva. Nova motorja HDi 150 in HDi 180 sta namenjena voznikom, ki želijo vedno imeti na razpolago dovolj moči, navora in pospeškov. Svojega JUMPERJA boste zagotovo znali ceniti. CITROËN vam želi srečno vožnjo.



Tkanini Darko / Twill Black\*



Tkanini Achille Brun / Fillo Brun\*



Bela Banquise (N)



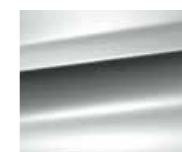
Modra Line (N)



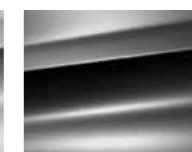
Bež Golden White (K)



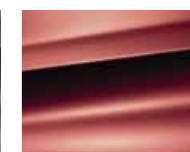
Rdeča Tiziano (N)



Siva Aluminium (K)



Siva Graphito (K)



Rdeča Profond (B)



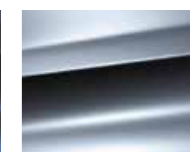
Modra Lago Azzuro (K)



Rumena Carioca (N)



Modra Impérial (N)



Siva Fer (K)



Stilski okrasni pokrov



Okrasni pokrov 15"



Platišče 15"



Okrasni pokrov 16"



Platišče 16"

\*In ostali dodatni materiali.  
(K): kovinska – (B): biserna – (N): navadna. Kovinske in biserne barve so na voljo za doplačilo.

## IZBOR VOZIL



Jumper Kombi 30 L1H1 – 8/9 sedežev: dolžina 4963 mm – širina zunanosti 2050 mm – višina zunanosti 2254 mm.



Jumper Kombi 33 L2H2 – 8/9 sedežev: dolžina 5413 mm – širina zunanosti 2050 mm – višina zunanosti 2524 mm.

## PRIJAZNI DO OKOLJA

### PORABA GORIVA IN EMISIJE CO<sub>2</sub> (po Direktivi 1999/100/ES)\*

Tip	Verzija	Motorji	Mestna vožnja (l/100 km)	Izvenmestna vožnja (l/100 km)	Kombinirana vožnja (l/100 km)	Emisije CO <sub>2</sub> pri kombinirani vožnji (g/km)
Kombi Attraction L1H1	30	HDi 110	9,3	5,8	7,1	187
Kombi Attraction L2H2	33	HDi 110	9,5	6,0	7,3	192
		HDi 130	8,8	6,3	7,2	189
Kombi Seduction / Exclusive L1H1	30	HDi 110	11,2	7,2	8,7	229
		HDi 130 in HDi 150	10,3	7,6	8,6	226
Kombi Seduction / Exclusive L2H2	33	HDi 150	10,3	7,6	8,6	226
		HDi 180	10,7	6,4	8,0	210

\*Informacije, ki se nanašajo na motorje, se lahko spremenijo.

Zgoraj navedena poraba goriva ustreza homologiranim vrednostim v skladu z evropsko zakonodajo, ki velja za vse proizvajalce in za vsa vozila, ki se prodajajo v EU. Vrednosti so pridobljene v skladu s strogimi pogoji preizkušanja (temperatura, masa, značilnosti preizkusne naprave z valji itd.) in v pogojih umirjenega načina vožnje. Zaradi dejanskih prometnih in vremenskih razmer, stanja obremenitve vozila, načina vožnje, tlaka v pnevmatikah, prisotnosti strešnega prtljajnika (čeprav praznega), daljše uporabe klimatske naprave in/ali gretja, stanja vozila, se poraba goriva seveda lahko razlikuje od homologiranih vrednosti.

Za čim boljši izkoristek svojega vozila si oglejte nasvete za eko vožnjo na spletni strani [www.citroen.si](http://www.citroen.si).

Povprečna poraba goriva: od 7,1 do 8,7 l/100 km, emisije CO<sub>2</sub> od 179 do 236 g/km, emisijska stopnja EURO 5, specifične emisije dušikovih oksidov od 0,2179 do 0,2442 (NOx). Pri dizelskih motorjih je vrednost specifične emisije trdih delcev od 0,00040 do 0,00060 g/km, število trdnih delcev pa od 0,94 do 1,998 × 10<sup>11</sup>. Ogljikov dioksid (CO<sub>2</sub>) je najpomembnejši toplogredni plin, ki povzroča globalno segrevanje. Emisije onesnaževal zunanega zraka iz prometa pomembno prispevajo k poslabšanju kakovosti zunanega zraka. Prispevajo zlasti k čezmerno povišanim koncentracijam prizemnega ozona, delcev PM<sub>10</sub> in PM<sub>2,5</sub> ter dušikovih oksidov.

## CITROËN: VSEOBSEGAJOČA STORITEV

### • POGODBENA GARANCIJA 2 LETI

Vsebuje popravila in/ali zamenjavo delov z napako. Velja po splošnih garancijskih pogojih, opisanih v servisni in garancijski knjižici.

### • GARANCIJA NA BARVO

Velja 3 leta za osebna vozila (klasifikacija M1) in 2 leti za dostavna vozila (klasifikacija N1) brez omejitve kilometrov. Vsebuje brezplačno popravilo in/ali zamenjavo delov, ki imajo napako v zunanjem videzu. Velja po splošnih pogojih garancije na barvo, opisanih v servisni in garancijski knjižici.

### • GARANCIJA NA PRERJAVENJE

Velja 5 let za dostavna vozila (klasifikacija N1) in 12 let za vsa ostala vozila (klasifikacija M1) brez omejitve kilometrov. Vsebuje brezplačno popravilo in/ali zamenjavo delov, poškodovanih zaradi korozije (preluknjana karoserija in podvozje zaradi korozije iz notranjosti). Velja po splošnih pogojih protikorozijske garancije, opisanih v servisni in garancijski knjižici.

### • CHRONO SERVIS CITROËN

Brez naročanja, takojšen sprejem za vse hitre posege na vašem vozilu: menjava tekočin, posegi na pnevmatikah, zavorah, izpušnem sistemu, vzmetenju, dodatni opremlitvi.

### • CITROËN ASSISTANCE

V obdobju dveh let od nakupa novega Citroënovega vozila ste upravičeni do brezplačne pomoči v primeru okvare. Ugodnosti Citroën Assistance se nanašajo izključno na nova vozila, prodana na področju Slovenije, v času pogodbene garancije. Velja po splošnih pogojih o storitvah Citroën Assistance, opisanih v servisni in garancijski knjižici.

### BREZPLAČEN KLIC

Tel.: 080 22 99  
24 UR NA DAN, 7 DNI V TEDNU.

### • STORITVE CITROËN

Več let brezskrbne vožnje. Podrobne informacije pri pooblaščenem prodajalcu Citroën in na [www.citroen.si](http://www.citroen.si)

CITROËN priporoča **TOTAL**



**CITROËN SLOVENIJA d.o.o.:** Barjanska c. 54, 1000 Ljubljana. Telefon: 01/20 04 200, faks: 01/20 04 229, [www.citroen.si](http://www.citroen.si). Vsa oprema, opisana v tem katalogu, predstavlja celotno tehnologijo vozila Citroën Jumper Kombi. Vozila CITROËN, ki so v prodaji v Evropski uniji, se lahko razlikujejo glede na državo. V prospektu je naveden informativni opis opreme glede na izvedenke. Zaradi možnih odstopanj se za točne in ažurne podatke o opremljenosti

obrnite na pooblaščenega prodajalca vozil CITROËN. Prospekt se nanaša le na vozila, ki so v prodaji v Evropski uniji. Tehnični podatki so opisani v posebni prilogi. Informacije o modelih in njihovih tehničnih podatkih so veljavne v času natisa prospekta, so informativne in niso pravno zavezujoče. CITROËN si pridržuje pravico do sprememb predstavljenih modelov brez predhodne najave in obveznosti do posodobitve vsebine prospekta. Fotografije so simbolne.

AUTOMOBILES CITROËN izjavlja, da upošteva določbe Direktive 2000/53/ES o izrabljenih vozilih z dne 18. septembra 2000 in da so v proizvodih, ki jih trži, uporabljeni tudi reciklirani materiali. Predstavljene barve karoserij in oblazinjenci so informativne narave, ker tehnike tiskanja ne omogočajo zanesljive reprodukcije barv. Vozila, ki so jih dodatno predelali karoserijski strokovnjaki, imajo lahko drugačne tehnične lastnosti, zmogljivosti, porabo, emisije CO<sub>2</sub> in drugačno

opremo. Če bi kljub prizadevanjem, ki smo jih vložili v izdelavo tega prospekta, ugotovili kakšno napako, vas prosimo, da nas o tem obvestite. Za vse informacije pokličite oddelek za stike s strankami Citroën Slovenija na 01/20 04 265 ali si oglejte spletno stran [www.citroen.si](http://www.citroen.si). Za vse informacije o storitvah CITROËN stopite v stik z enim od pooblaščenih prodajnih mest Citroën Slovenija. Pomoč na cesti – Citroën Assistance: 080 2299. Klic je brezplačen



